



SICHERN SIE SICH IHREN  
**VORSPRUNG**  
IM WETTBEWERB! **sou**  **matrixx**

Wem zum Vorteil?

# CUI BONO?

sou-matrixx ist die plattformunabhängige ERP-Software, die speziell für mittelständische Unternehmen entwickelt wurde und Ihre komplexen Prozesse in einer Plattform abbildet. Die moderne Architektur von sou-matrixx macht Ihr Unternehmen dynamisch und unterstützt aktiv die erfolgreiche Unternehmensführung auf Softwarebasis. Praxisorientiert, automatisiert und vielseitig nutzbar – sou-matrixx deckt alle Unternehmensbereiche ab und vereinfacht Ihre Geschäftsprozesse: Ausgehend von Beschaffung, Fertigung, Absatz, Rechnungswesen über das Management-Information-System bis hin zur E-Commerce-Anbindung, Lohn- und Zeitwirtschaft sowie einem mobilen Zugriff.

**sou-matrixx wächst mit Ihnen! Ändern sich Rahmenbedingungen, müssen Abläufe kurzerhand angepasst werden. Erweitern Sie die Leistungskraft von sou-matrixx durch vielseitige Ergänzungsmodule und maßgeschneiderte Entwicklungskompetenz individuell und ganz nach Ihren Bedürfnissen.**

# INHALT

04 - 05	Unternehmen	20 - 21	sou-matrixx_E-Commerce
06	perfect business. perfect erp.	22 - 23	sou-matrixx_Management (MIS)
07	Branchen	24 - 25	sou-matrixx_Mobile
08	Kundenstandorte	26 - 27	Kundenmeinungen
09	Kundenmeinungen	28 - 29	sou-matrixx_Rechnungswesen (Rewe)
10 - 11	sou-matrixx	30 - 31	sou-matrixx_Personalwesen (HRM)
12 - 13	sou-matrixx_Beschaffung (SCM)	32	Kundenmeinungen
14 - 15	sou-matrixx_Fertigung (VCM)	33	8 Schritte zum Erfolg
16 - 17	sou-matrixx_Absatz (CRM)	34	Archivierung
18 - 19	Kundenmeinungen		

# 1990

seit

## Von der Vision zur Mission

Kurze Kommunikationswege und schlanke Kostenstrukturen sind entscheidende Vorteile, die unsere Kunden durch den Einsatz von sou-matrixx erzielen. Wir sehen uns als Partner und ganzheitlichen Dienstleister, der seinen Kunden auf Augenhöhe begegnet und sie wertschätzt. Es ist unsere Mission, für mittelständische Unternehmen individuelle, schnelle und wirtschaftliche Lösungen zu erarbeiten, um sie beim Ausbau ihrer Wettbewerbsvorteile zu unterstützen.

## SOU Unternehmensgruppe



SCHWETZINGEN  
SOU AG | Headquarter



DRESDEN  
SOU AG | Unit

Die SOU AG ist ein mittelständisches Unternehmen in privatem Besitz mit Hauptstandort in Schwetzingen und Niederlassung in Dresden.

*„Wir wollen nicht einfach nur ein Unternehmen sein, sondern eine erfolgreiche, lebendige Gemeinschaft, in der man gerne arbeitet, bzw. deren Kunde man gerne ist.“*

SOU

## PERFECT BUSINESS. PERFECT ERP.

Die SOU AG ist ein mittelständisches Unternehmen in privatem Besitz mit Standorten in Schwetzingen und Dresden. Weltweit vertrauen uns über 350 ERP-Kunden aus den Bereichen Fertigungsindustrie und Großhandel.

Wir sind seit über zwei Jahrzehnten ein privat geführtes Unternehmen mit ebenso langer ERP-Erfahrung. SOU gehört deutschlandweit zu den führenden Anbietern von betriebswirtschaftlicher Standardsoftware für mittelständische Unternehmen.

Wir verhelfen unseren Kunden mit unserer ERP-Lösung sou-matrixx den Vorsprung im Wettbewerb zu halten und weiter auszubauen. Neben vielen mittelständischen Unternehmen unterschiedlicher Branchen gehören auch DAX-notierte Konzerne zu unseren Kunden.

Als produktneutraler IT-Dienstleister hat sich SOU national wie international einen Namen gemacht.

Auch für die Themen der kommenden Generationen ist SOU bestens aufgestellt und bietet schon jetzt zukunftsorientierte Lösungen für das globale und mobile Business mit umfangreichen und innovativen Funktionen und Produkten, wie beispielsweise eine eigene ERP-App für Tablets und Smartphones, die keine Wünsche für das ERP der Zukunft offen lässt.

Als Partner des Mittelstandes stehen wir für Solidität und Wertschätzung, für maximale Erfolgsorientierung, für Fortschritt und vor allem für die Zufriedenheit unserer Kunden.

Wir freuen uns mit Ihnen auf den Vorsprung im Wettbewerb.

Mit dem richtigen

# WERKZEUG

sicher in die Zukunft

perfect business. perfect erp.

SOU – Der Name ist Programm und steht für Zukunft, Erfahrung und Erfolg. Eine perfekte Business-Software wie sou-matrixx zeichnet sich durch hohe Flexibilität, einfache Integration und schnelle sowie einfache Workflows aus.

- \_ Geringe Anschaffungskosten
- \_ Kurze Einführungszeiten
- \_ Geringe Folgekosten
- \_ Hoher Integrationsgrad im Standard
- \_ Breites Funktionsspektrum
- \_ Modularer Aufbau
- \_ Mehrmandantenfähig und mehrsprachig
- \_ Grafische und transparente Darstellung von Unternehmenszahlen
- \_ Investitionssicherheit
- \_ Innovationssicherheit durch regelmäßige Updates
- \_ Skalierbar und flexibel
- \_ Benutzerfreundliche Oberfläche kombiniert mit einem intelligenten Datenkonzept
- \_ Online-Alarmfunktionen auch per E-Mail, SMS oder Push-Nachricht mit Workflow-Eigenschaften
- \_ Nahtlose Integration von MS Office und elektronischer Datenaustausch
- \_ Weltweite Kommunikation durch internetkompatible Architektur
- \_ Schnelles und einfaches Arbeiten durch intuitives Handling
- \_ Automatisierung vieler Geschäftsprozesse
- \_ Integriertes Management-Cockpit
- \_ Gewinnbringende Investition

Ihr Partner in allen

# BRANCHEN

mit individuellen Lösungen



## INDUSTRIE

- \_ Maschinen- und Anlagenbau
- \_ Automotive
- \_ Kunststoff- und Verpackungsherstellung
- \_ Werkzeug- und Formenbau
- \_ Elektronik/ Elektrotechnik
- \_ Gehäusebau/ Schaltschrankbau
- \_ Metallbearbeitung/ Metallverarbeitung
- \_ Blechbearbeitung/ Blechverarbeitung
- \_ Kabelfertigung
- \_ Oberflächenbearbeitung und -beschichtung
- \_ Nahrungs- und Genussmittelindustrie
- \_ Chemische Industrie
- \_ Pharmaindustrie

## HANDEL

- \_ Baustoffhandel
- \_ Chemischer Handel
- \_ Handel mit pharmazeutischen Produkten
- \_ Nahrungs- und Genussmittelhandel
- \_ Stahlhandel
- \_ Technischer Großhandel

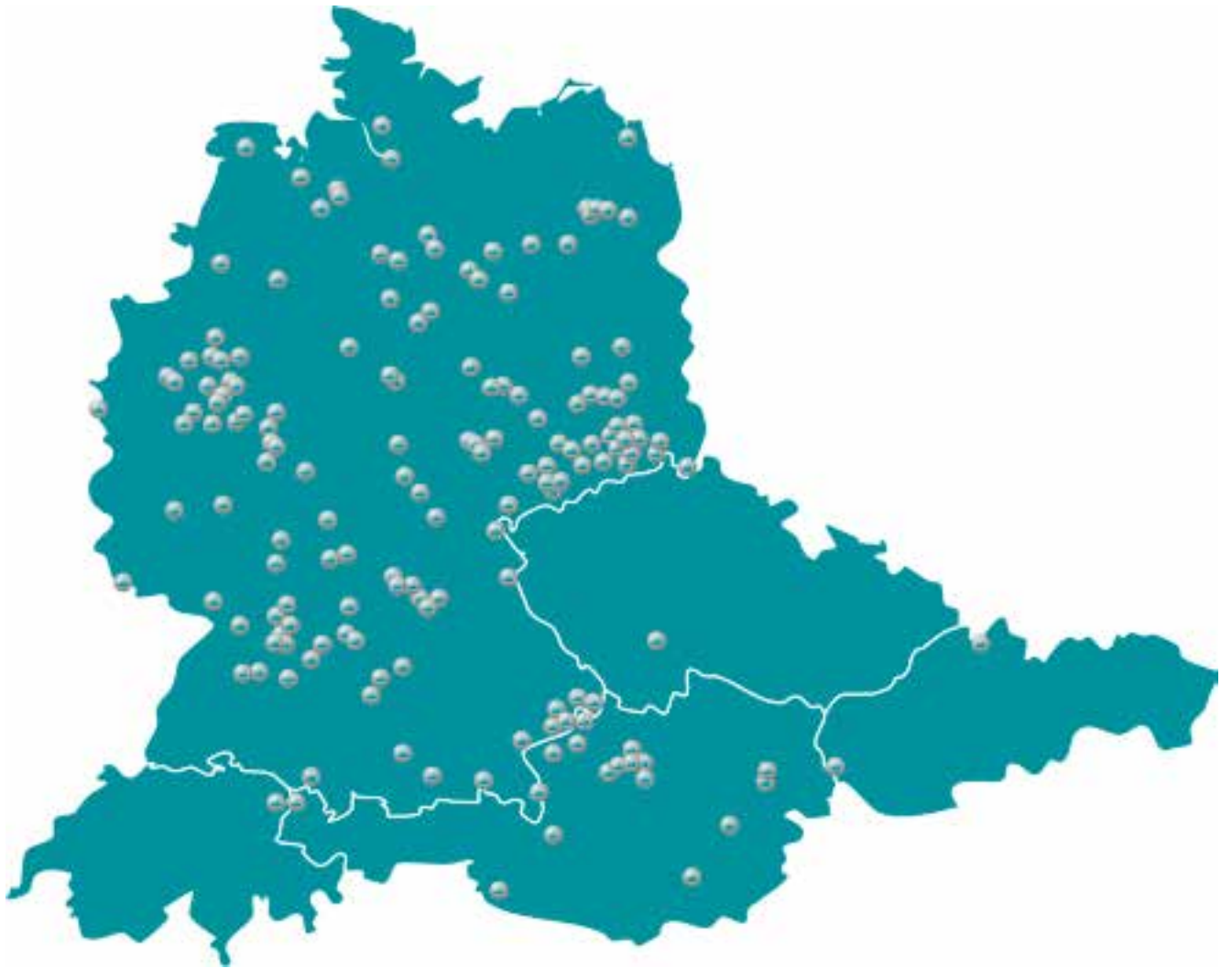
sou-matrixx wurde von Anfang an als betriebswirtschaftliche Standard-Software speziell für den Mittelstand entwickelt und für verschiedene Branchen vorkonfiguriert.

DIE ZUKUNFT BEGINNT JETZT – MIT  
IHRER INDIVIDUELLEN BRANCHENLÖSUNG

Die SOU

# KUNDENSTANDORTE

in Europa



Über

**300**

Kunden

Über

**90 %**

Wartungsverträge

Über

**1.000**

Gründe für sou  matrixx





**Dr. Hartmut Freitag**  
Geschäftsführer

**Tobias Reißmann**  
Geschäftsführer

XENON Automatisierungstechnik GmbH

*„sou·matrixx ist unser zentrales Informationssystem, welches wir darüber hinaus über API-Schnittstellen durch unsere eigenen Softwaretools individuell erweitern können.“*

XENON Automatisierungstechnik GmbH · Anlagenbau · sou·matrixx



**INNOVATIV**  
**ZUKUNFTSWEISEND**  
**LEISTUNGSSTARK**

## Software-Anforderungen der Zukunft in der Gegenwart verwirklichen!

sou-matrixx ist weitaus mehr, als nur modernste Business-Software-Technologie. Prozesse kontrolliert einleiten und erfolgsorientiert anwenden – sou-matrixx ist der unternehmensweite Überblick mit nur einem Klick!

Der sichtbare Erfolg unserer Software wird von über 25 Jahren Entwicklungshistorie und Mitarbeitern, die mit sou-matrixx zukunftsfähige ERP-Technologie auf den Markt bringen, getragen. Die engen Beziehungen zu unseren Anwendern sind fundamental, um Bedürfnisse erkennbar zu machen und darauf reagieren zu können.

Sie wollen Ihr Unternehmen in die Hand nehmen? Egal, wo Sie sich bewegen – sou-matrixx ist mobil und flexibel immer an Ihrer Seite.

Mit sou-matrixx sind Sie auf der sicheren Seite. Heute genauso wie morgen! Überzeugen Sie sich auf den folgenden Seiten von der Vielfältigkeit unserer Software.



sou-matrixx\_Beschaffung



sou-matrixx\_Fertigung



sou-matrixx\_Absatz



sou-matrixx\_E-Commerce



sou-matrixx\_Management



sou-matrixx\_Mobile



sou-matrixx\_Rechnungswesen



sou-matrixx\_Personalwesen



## BESCHAFFUNG



sou-matrixx\_Beschaffung (SCM)

## Verfügbarkeit erhöhen und Kosten minimieren

Im wirtschaftlichen Wettbewerb spielt die Beschaffungsstrategie als Teil der Materialwirtschaft des Unternehmens eine wichtige Rolle. Die Beschaffungsstrategie entscheidet über die Wirtschaftlichkeit des Unternehmens. Zentrale Aufgabe ist die Sicherstellung der optimalen Versorgung des Unternehmens mit dem Ziel, die Logistikkosten zu reduzieren und sich durch diese Prozesse entscheidende Wettbewerbsvorteile zu sichern.

sou-matrixx\_Beschaffung organisiert die gesamte Logistikkette, verbessert die Beschaffungsstrategie für Mengen sowie Güter und bietet eine Qualitätssicherung, die Lieferanten und Preisentscheidungen mit einbezieht.

sou-matrixx\_Beschaffung perfektioniert die Materialwirtschaft und sichert die wirtschaftliche Versorgung des Unternehmens durch die Optimierung der Beschaffungsprozesse.

sou-matrixx\_Beschaffung optimiert die Lieferbereitschaft, reagiert flexibel bei der Bedarfsplanung und sichert so die optimale Kapitalbindung im Lager.

Somit ist der Beschaffungsprozess durch sou-matrixx\_Beschaffung, beginnend mit der Bestellung, über Erfassung der Wareneingänge, bis hin zur Rechnungsprüfung ein zentraler Bestandteil der Logistik und optimiert die materielle Liquidität des Unternehmens.



## EINKAUF/BESTELLWESEN

- \_ Bedarfsplanung
- \_ Bedarfsoptimierung
- \_ Logistik-/Beschaffungsmanagement
- \_ Einkaufsoptimierung
- \_ Lieferterminüberwachung
- \_ Bestellobligo
- \_ Preiskataloge und Materialteuerungszuschläge

Steuerung des gesamten Beschaffungsprozesses von der Bezugsquellenfindung und Bestellung bis hin zur Rechnungseingangskontrolle; Angebotsvergleich und Serviceanalyse zum Beispiel in Bezug auf Qualität und termingerechte Lieferung; Einkaufsoptimierung durch präzise Bedarfsplanung und Angebotsmanagement

## LAGERLOGISTIK

- \_ Individuelle Lagerkonfiguration
- \_ Chaotische und feste Lagerzuordnung
- \_ Wareneingangssteuerung
- \_ Warenausgangssteuerung
- \_ Controlling
- \_ Chargenverfolgung / Seriennummernverfolgung
- \_ Mobile Lagerkommissionierung und -buchung

Überwachung von Schlüsselkennzahlen in der Lagerlogistik, z. B. Bestandshöhen, Lagerbewertung etc.; Automatische Ermittlung von Beschaffungszyklen, z. B. Bestellpunkt-/Bestellrhythmusverfahren; Individuelle Lagerkonfiguration

## INFORMATIONSMANAGEMENT

Reibungsloser Informationsfluss und integrierte Prozesse entlang der gesamten Logistikkette; Verfügbarkeit aller relevanten Daten auf einen Blick

## MATERIALWIRTSCHAFT

- \_ Beschaffungslogistik
- \_ Produktionslogistik
- \_ Distributionslogistik

Optimierung der internen und externen Lieferbereitschaft; Termin- und mengengerechte Materialbeschaffung und -bereitstellung; Unterstützung bei der Qualitätssicherung; Niedrige Kapitalbindung und hohe Wirtschaftlichkeit durch rationelle Beschaffung bei allen Prozessen, gezielte Vorrats-haltung, hohen Kapital- und Warenumschatz und kurze Durchlaufzeiten

## ABRUF AUFTRÄGE

Genaue mengen- und/oder zeitgerechte Terminierung der Lieferanten- und Abrufaufträge

## LIEFERANTENBEWERTUNG

Unterstützung der Termin- und Liefersicherheit; Realisierung der Kostenpotenziale und Steigerung der Lieferqualität



- Optimale Bestandsführung
- Vollständige Planung auf einen Blick
- Beschaffungsprozesse lückenlos und flexibel steuern
- Logistikkette perfektionieren
- Genaue Bedarfsprognosen treffen
- Kosten effektiv senken
- Kundenerwartungen übertreffen



sou-matrixx\_Fertigung (VCM)

## Gewinnmaximierung durch Feinplanung

Die reibungslose Verzahnung Ihrer Produktionsfaktoren sichert die Wertschöpfung und Effizienz Ihres Unternehmens. Die Fertigungsfunktionen in sou-matrixx\_Fertigung unterstützen Sie organisatorisch bei der Herstellung Ihrer Produkte – egal, ob auftragsbezogene Fertigung, Massen-, Serien- oder Kleinstserienfertigung.

Für Ihre Produktionsplanung bietet sou-matrixx\_Fertigung vom Warengruppenkatalog und Sachmerkmalsleisten über eine Kanban-Unterstützung bei verbrauchsgesteuerter Fertigung bis zur Feinplanung von Arbeitsplätzen, Mitarbeitern und Material umfassende Steuerungsprozesse.

Um Engpässe auszuschließen, prüft die Auftragsfreigabe alle verfügbaren Kapazitäten. Priorisierte Aufträge erhalten die notwendigen Fertigungsressourcen zuerst. Die Optimierung Ihrer Produktionsvorgänge bei gleichbleibenden Qualitätsstandards verschaffen Ihnen gewinnbringende Produktionen bei kürzeren Lieferzeiten und sinkenden Preisen.

Ihr Fertigungsmanagement wird durch sou-matrixx\_Fertigung hochflexibel. Mit der grafischen Plantafel visualisieren und bearbeiten Sie Ihre Produktionsaufträge auf einen Blick. Ihre Auslastungssituation und die Produktionsressourcen werden dadurch ständig analysiert und entsprechend angepasst.

Alle Ihre innerbetrieblichen Prozesse werden durch sou-matrixx\_Fertigung koordiniert und somit Ihre Wirtschaftlichkeit und Rentabilität erheblich gesteigert.

## PRODUKTION

- \_ Verfügbarkeitsanalyse
- \_ Produktionsmodelle
- \_ Produktionsdaten
- \_ Fertigungssteuerung  
(Einzelfertigung, Serienfertigung, Kanban)
- \_ Fertigungskosten
- \_ Stücklisten-/Arbeitsplanverwaltung
- \_ Elektronische Plantafel (Ressourcenplanung)
- \_ Simulationsaufträge
- \_ Sachmerkmalsleiste
- \_ Verlängerte Werkbank
- \_ Chargenverfolgung / Seriennummernverfolgung
- \_ Hersteller- und Qualitätenverwaltung

Unterstützung des gesamten Fertigungsprozesses von der Planung über die Ausführung bis zur Analyse für die Auftrags-, Serien- und Prozessfertigung; Flexible Reaktion auf die Anforderungen der Kunden; Transparente Sichten auf interne oder externe Fertigungsschritte; Individuelle Artikelkonfiguration mit sofortiger Machbarkeitsanalyse; Durchgängig integrierte Betriebsdatenerfassung; Intelligente Ausschusssteuerungsmöglichkeiten

## KALKULATION

- \_ Make-or-buy
- \_ Angebotskalkulation
- \_ Mitlaufende Kalkulation
- \_ Nachkalkulation
- \_ Deckungsbeitragsrechnung

Frei definierbare Kalkulationsmethoden; Ressourcenorientierte Berücksichtigung der Stückkostendegression; Freie oder kundenbezogene Kalkulation; Stücklistenauswahl auf Basis der optimalen Losgröße

## PROJEKTMANAGEMENT

Hierarchischer Projektaufbau; Verknüpfung von Projekt-tätigkeit mit benötigten Ressourcen; Einfache Projektdaten-erfassung und -auswertung

## QUALITÄTSMANAGEMENT

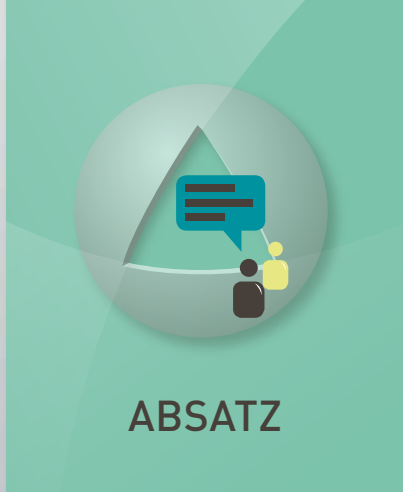
Überwachung aller Prozessabschnitte in der Logistikkette

## INFORMATIONSMANAGEMENT

Anforderungs- und aufgabengerechte Verfügbarkeit von Werkzeugen und Informationen für Anwender; Alle wichtigen Produktionsinformationen sind jederzeit in jeder Anwendung verfügbar



- Optimale Ressourcenplanung
- Lückenlos Material- und Informationsflüsse koordinieren
- Umfassendes Produktionscontrolling
- Detaillierte Produktionskalkulation
- Mobile Werkstattsteuerung
- Aktuelle Informationen mit konsistentem Zugriff
- Auftragszyklen verkürzen
- Kapazitätenauslastung verbessern
- Produktivität, Wirtschaftlichkeit, Rentabilität steigern
- Effiziente Wertschöpfung erzielen
- Gewinne maximieren



sou-matrixx\_Absatz (CRM)

## Das Allroundtalent für die optimale Kunden- und Lieferantenbindung

sou-matrixx\_Absatz hält alle relevanten Informationen zu einer Adresse für Sie bereit. Sie können alle eingegangenen Anfragen und Aufträge sowie das Zahlungsverhalten und die Kontaktdaten einsehen und strukturieren. Durch die vollständige Integration des CRM-Systems ermöglicht sou-matrixx\_Absatz im Zuge der vollständigen Kundenbetreuung den Zugriff auf alle relevanten Informationen und Vorgänge.

Die individuellen Anpassungsmöglichkeiten gewährleisten einen branchenübergreifenden Einsatz. Somit kann der Informationsbedarf der gesamten Unternehmensbereiche zusammengefasst werden. Dabei werden alle ERP-Daten einbezogen und es können Historien generiert oder Marketingaktionen unterstützt werden. E-Mail-Verkehr, Angebotsverfolgung, DMS-Anbindung sowie Workflow und Berichtswesen sind integriert.

Mit sou-matrixx\_Absatz sind Sie immer optimal auf den Dialog mit Ihren Kunden und Lieferanten vorbereitet: Transparente und zuverlässige Gestaltung von Geschäftsbeziehungen und innerbetrieblichen Abläufen – nicht nur für Sie, sondern auch für Ihre Geschäftspartner.



## MARKETING

- \_ E-Marketing
- \_ Beziehungsmarketing
- \_ Events/Kampagnen
- \_ Kundenanalyse
- \_ E-Mail-Integration
- \_ Berichts- und Korrespondenzverwaltung

Transparenz des Kundenverhaltens und Planungssicherheit; Unterstützung der Kundenakquisition und Stärkung der Kundenbindung; Reibungslose Zusammenarbeit von Kunden, Lieferanten und Partnern; Etablierung von optimalem Kundenservice

## VERTRIEB

- \_ Informations- und Adressmanagement
- \_ Mobile Außendienstanbindung
- \_ Provisionsabrechnungssystem
- \_ Tele-Sales
- \_ Termin-/Kontaktverwaltung
- \_ Angebotsmanagement
- \_ Info-Cockpit

Management aller Kunden-Interaktionen in den Bereichen Vertrieb, Marketing und Service; Synchronisierung der Kunden-Interaktionen über sämtliche Vertriebswege; Fokussierung aller Unternehmensabläufe auf den Kunden; Unterstützung beim Aufbau langfristiger Geschäftsbeziehungen mit gesteigerter Kundenzufriedenheit

## SERVICE

- \_ Vertragsverwaltung
- \_ Service Management
- \_ Kundenbetreuung
- \_ Service-Außendienst
- \_ Call-Center-Funktionalität
- \_ Webshop-Anbindung

Basis für aktive Erfüllung von Kundenanforderungen durch Vertriebs- und Servicemitarbeiter; Verbesserte Erreichbarkeit der Mitarbeiter und Verfügbarkeit von Serviceleistungen zu jeder Zeit an jedem Ort; Schnellere und kompetentere Reaktion auf Kundenanfragen; Steuerung von Distributionsprozessen in einem komplexen Liefernetz

## INFORMATIONSMANAGEMENT

Anforderungs- und aufgabengerechte Verfügbarkeit von Informationen für alle Anwender; Zusammenhängende Beurteilung der Kundendaten über alle Kontaktkanäle hinweg; Alle wichtigen Kundeninformationen sind jederzeit in jeder Anwendung verfügbar



- 
- Kundenbeziehungen optimal steuern und verfolgen
  - Strategien und Verkaufsaaktionen wirkungsvoll planen
  - Kundenzufriedenheit steigern
  - Auftragsvolumen vergrößern
  - Wettbewerbsposition stärken
  - Rentabilität durch optimierte Geschäfte steigern
  - Mobiler Außendienst
  - Vollständige Outlook- und Tobit-Integration



**Jürgen Berstermann**  
Geschäftsführer

Belec Spektrometrie Opto-Elektronik GmbH

*„Mit der Einführung von sou-matrixx sind wir im IT-Bereich auf dem neuesten Stand. Mit dieser Unterstützung können wir unsere Kernkompetenzen effektiv nutzen und uns auf unsere Hauptaufgabe konzentrieren, immer die beste Lösung für unseren Kunden auf dem schnellsten Weg liefern zu können.“*

Belec Spektrometrie Opto-Elektronik GmbH · Apparate- und Gerätebau · sou-matrixx





# SheetMaster



**Michael Götz**  
Leiter Informations-  
technologie

STEMA Metalleichtbau GmbH

*„Mit der neuen ERP-Software von SOU sind wir für zukünftige Marktsituationen und Anforderungen bestens gerüstet. Die Plattform ist leistungsfähig, benutzerfreundlich und lässt sich zielgerecht an neue Aufgaben anpassen. Mit der anwendungsfreundlichen Kalkulation und Preisfindung von sou-matrix sind wir in der Lage, auf die aktuelle Marktsituation schnell und gewinnorientiert zu reagieren.“*

STEMA Metalleichtbau GmbH · Fahrzeugbau · sou-matrixx



**E-COMMERCE**



sou-matrixx\_E-Commerce

## Noch profitabler und flexibler durch E-Commerce

Die Integration von E-Business gewinnt zunehmend an Bedeutung und ist für viele Unternehmen ein wesentlicher Bestandteil der strategischen Ausrichtung. In der Umsetzung ist Individualität dabei genauso wichtig wie die Bereitstellung eines tagaktuellen Produktportfolios. Jedes Unternehmen muss die passende Strategie für seinen Markt individuell definieren und umsetzen können.

Mit sou-matrixx\_E-Commerce sichern Sie sich Ihre individuelle E-Commerce-Lösung: Erzielen Sie zusätzliche Umsätze, ohne weitere Ressourcen bereitstellen zu müssen. Reduzieren Sie die Zeitressourcen Ihres Außendienstes, indem Ihre Mitarbeiter die Kunden vor Ort beraten und direkt verwalten können.

Fokus Service – Ihre Kunden wissen mit sou-matrixx\_E-Commerce auch außerhalb der Bürozeiten, welche Artikel zu welchem Tagespreis verfügbar sind und können ihren Bedarf schnell decken und sicher planen.

Mit sou-matrixx\_E-Commerce ergänzen Sie Ihren Kundenservice durch einen leistungsfähigen Web-Shop. Sie erreichen Ihre Kunden zu jedem Zeitpunkt und halten ihn über Ihr Angebot rund um die Uhr auf dem Laufenden. Bestellen wird damit zu einem unkomplizierten Vorgang.

## WEB-SHOP

Bietet Ihren Kunden rund um die Uhr umfassende Informationen über Ihre Produktpalette, deren Verfügbarkeit sowie kundenspezifisch vereinbarte Preise und Konditionen; Sie arbeiten zeitsparend durch die automatische Entgegennahme von Anfragen sowie Bestellungen und können präzise Auskunft über den Bearbeitungsfortschritt der Bestellungen geben

## VERTRIEB

Unterstützt den Innen- und Außendienst durch die automatische Auftragsbearbeitung optimal in der Zusammenarbeit; Der Außendienst hat jederzeit Zugriff auf alle Kontaktdaten, Kennzahlen, kundenspezifische Konditionen, Geschäftsfälle und Statistiken; Terminplanung, Berichte über Kundenbesuche, Kundenpotenziale, Produktinteressen sowie die Absatz-/Umsatzplanung tragen wesentlich zur Effizienz Ihres Vertriebs bei

## PRODUKTKATALOG

Produktpräsentation anhand von hinterlegten Katalogen, umfassenden Artikelinformationen, Grafiken sowie downloadfähigen PDF-Dateien stets aktuell und übersichtlich; Komfortable Suchmöglichkeit bietet Ihren Kunden den schnellsten Weg zum gewünschten Artikel und zeigt im Bedarfsfall Alternativ- und Ersatzartikel auf; Transparenter Überblick durch Stücklisten und Verwendungsnachweise; Sichere und zielgerichtete Reaktion mit dem richtigen Angebot auf die Nachfrage Ihrer Kunden

## SERVICE

Systemgestützte Einsicht in alle auftragsrelevanten Daten sowie die Korrespondenz zwischen Endkunden, Händlern und Herstellern; Vermittlung von Kompetenz und nachhaltige Bestätigung Ihrer Kunden in ihrer Kaufentscheidung; Anregung zu Wiederholungs- und Zusatzkäufen; Aufbau einer langfristigen Kundenbindung



- 
- Maximierung von Gewinnzielen
  - Optimierung des Kundenbeziehungsmanagements
  - Schnelle Reaktionsmöglichkeiten
  - Ideale Differenzierung von Mitbewerbern
  - Bessere Positionierung am Markt und Stärkung der Marke
  - Flexibilisierung und Beschleunigung der Bestellvorgänge und Prozesse
  - Direkte Kommunikation mit Kunden und Partnern
  - Orts- und zeitunabhängig





## MANAGEMENT



sou-matrixx\_Management (MIS)

## Zuverlässig Unternehmen führen

Durch schnelle und präzise Entscheidungen sichern Sie sich Ihren unternehmerischen Erfolg.

sou-matrixx\_Management bietet eine zukunftsweisende Grundlage für die geschäftlichen Entscheidungsprozesse. Nutzen Sie das übersichtliche Cockpit als Analysewerkzeug, als Basis für Ihre Entscheidungen oder auch als Frühwarnsystem. Erhalten Sie systemübergreifende Transparenz und einen Überblick über Ihr gesamtes Unternehmen.

Mit sou-matrixx\_Management rufen Sie Ihre Wertschöpfungspotenziale optimal ab und bekommen die exakten Daten, die Sie für eine effiziente Beschaffung und Auswertung Ihres Einkaufs-, Bestell- oder Lagerbestandes benötigen.

sou-matrixx\_Management wertet Auftrags- und Rückmeldedaten fundiert aus und spürt mögliche Ineffizienzen im Detail auf. Unterschiedliche Darstellungsszenarien, mit einer gezielten Kombination aus Umsatz- und Deckungsbeiträgen, ermöglichen Ihnen eine detaillierte Ertragsanalyse.

Machen Sie mit sou-matrixx\_Management Ihre Erfolgsfaktoren sichtbar.

## UNTERNEHMENSFÜHRUNG

Tagesaktuelle Sicht auf kritische Kennzahlen; Sofortige Sichtbarkeit verdeckter Erfolgsfaktoren; Frühzeitige Identifizierung von Zielabweichungen; Erhalt einer besseren Entscheidungsgrundlage; Optimale Steuerung des Unternehmens; Managementqualität als Indikator für Firmenratings; Durchgängiges Berichtswesen; Anwenderfreundliche Oberfläche; Definition individueller Kennzahlen; SMS- oder E-Mail-Benachrichtigung bei Soll- oder Zielabweichungen

## BESCHAFFUNG

- \_ Zugangswert/Zugangsmenge
- \_ Preisindex
- \_ Liefergrad/Bestandswert/Bestandsmenge
- \_ Reklamation
- \_ Umschlagshäufigkeit
- \_ Reichweite
- \_ Wiederbeschaffungszeit

Optimierung der Bestellbestände; Analyse des durchschnittlichen Lagerbestandes; Analyse der Lagerumschlagshäufigkeit; Klassifizierung ABC-Lieferanten; Analyse der Eigen-/Fremdfertigung; Auswertung der Reklamationsrate

## FERTIGUNG

- \_ Maschinen-/Personenstunden
- \_ Planabweichung
- \_ Ausschussquote
- \_ Terminabweichung
- \_ Anzahl Aufträge
- \_ Soll-Ist-Vergleich

Auswertung des Auftragsstatus; Analyse der Ausschussquote; Auswertung der Maschinen-/Personalauslastung; Schnellere Alarmierung bei Terminabweichung; Soll-/Ist-Analyse

## ABSATZ

- \_ Kunde/Kundengruppe/Land/PLZ/Branche/Vertreter
- \_ ABC-Kunde/Artikel/ABC-Artikel/Produktgruppe
- \_ Auftragsart/Überfälliger Auftragsbestand

Analyse von Umsatz und Menge; Analyse des Deckungsbeitrages; Auswertung des Auftragseingangs und -bestandes; Liefergrad im prozentualen Soll-/Ist-Vergleich; Analyse Anzahl der Kunden und Artikel

## WISSENSORGANISATION

- \_ Dokumentenverwaltung
- \_ Revisions sichere Archivierung
- \_ Recherche und Direktzugriff

Ad-hoc-Zugriff auf alle gewünschten Daten; Einfache Handhabung und sinnvolle Strukturierung; Ergebnisbezogene und chronologische Archivierung von Geschäftsprozessen in Papierform, als E-Mail oder Office- bzw. PDF-Datei



- Jederzeit aktuelle exakte Informationen abrufen
- Genaue Prognosen erstellen
- Zuverlässige Planungen ermöglichen
- Ressourcen optimal nutzen
- Entscheidungen schnell und präzise treffen
- Vollständige Outlook- und Tobit-Integration



**MOBILE**

sou-matrixx\_Mobile

## Die perfekte Applikation für unterwegs

Mobile Einsatzbereitschaft ist Gegenwart und Zukunft zugleich! Mit sou-matrixx\_Mobile greifen Sie zu jeder Zeit und an jedem Ort über Ihr mobiles Endgerät auf alle relevanten Unternehmensdaten zurück. Tablets, Smartphones und Laptops – mit sou-matrixx\_Mobile haben Sie Ihr Unternehmen auch unterwegs im Griff!

Aktuelle und wichtige Informationen „on demand“ – Sie wollen wissen, was Ihr Vertrieb macht, aktuelle Lagerbestände abrufen oder Informationen für Ihren Servicetechniker zur Verfügung stellen? sou-matrixx\_Mobile steht für die mobile Nutzung des zentralen Systems direkt beim Kunden, im Home Office oder einem Vertriebsbüro ohne jegliche Funktionseinschränkungen. Auftrags- und Lieferstatus, Artikeldaten, Kontakt- und Termin-Updates u.v.m. werden so auf jedem mobilen Endgerät verfügbar.

Die einzelnen Anwendungen von sou-matrixx\_Mobile werden als Apps bereitgestellt und lassen sich leicht und intuitiv bedienen. Vom Projekt bis zum Ansprechpartner erhalten Sie aktuelle Auskünfte über Ihre Geschäftsbeziehungen.

Das Know-how Ihres Unternehmens und die Freiheit, die Sie brauchen – mit sou-matrixx\_Mobile haben Sie beides! Nutzen Sie Ihren aktuellsten Wissensstand zu jeder Zeit an jedem Ort für Ihren Wettbewerbsvorteil.



## OFFICE

- \_ Berichtswesen
- \_ Korrespondenzen und Posteingänge verwalten
- \_ Termine planen
- \_ Statistiken abrufen

Mobile Planung von Terminen und Aufgaben; Einsicht in den vollständigen Kommunikationsverlauf; Stets aktueller Wissensstand über die Geschäftsbeziehung; Unterstützung durch mobile Berichtserfassung beim Vor-Ort-Termin

## STAMMDATEN

- \_ Geschäftspartnerübersicht
- \_ Artikelübersicht
- \_ Lagerübersicht
- \_ Reporte

Übersicht aller Geschäftskontakte von der Kundenadresse bis zur Telefonnummer; Überblick über alle Artikel und deren Lagerbestände; Zugriff auf alle Reporte zur mobilen Unterstützung und Abfrage von relevanten Statistiken

## FERTIGUNG

- \_ Rückmeldungen
- \_ Kundenspezifische Apps

Entwicklung kundenspezifischer Apps für die Abbildung des Fertigungsprozesses; Unterstützung mobiler Einsatzteams (auch im Offlinebetrieb); Erleichterung des betriebsinternen Arbeitsprozesses durch speziell auf den Prozess zugeschnittene Masken und Funktionen



- 
- Mobile Außendienstlösung
  - Auf jedem mobilen Endgerät nutzbar (z. B. Android und iOS)
  - Einfache Bedienung über Apps
  - Flexible Unternehmenssteuerung
  - Echtzeitkommunikation
  - Ortsunabhängigkeit
  - Effektive Prozessverbesserung
  - Geschützte und sichere Daten-Verbindung
  - Vollständige Outlook- und Tobit-Integration



**Wolfgang Schmiedeck**  
Geschäftsführer

WSVK GmbH & Co. KG

*„Unsere wichtigste Maschine ist sou-matrixx! Für das ERP-System haben wir uns letztendlich entschieden, weil die Performance, die uns geboten wurde, für unser Unternehmen genau die richtige war. sou-matrixx ist seit über 15 Jahren eine wichtige Säule des Unternehmens, um u. a. unseren gesamten Fertigungsprozess vorteilhaft zu optimieren. Die Abbildung der auftragsbezogenen Fertigung bis hin zur CAD-Integration sichert uns einen nachhaltigen Erfolg in der Zukunft.“*

WSVK GmbH & Co. KG · Kunststoff- und Verpackungsherstellung · sou-matrixx



Marion Arnold-Sittig  
Geschäftsführerin

Arnold Elektronik GmbH

*„Alle unsere Ideen wurden durch SOU eingearbeitet. Wir werden uns zukunftsorientiert bis zur mobilen Anwendung mit sou·matrixx Step by Step weiter entwickeln. Durch die Unterstützung von sou·matrixx stehen die Bedürfnisse unserer Kunden absolut im Mittelpunkt.“*

Arnold Elektronik GmbH · Elektrotechnik · sou·matrixx





RECHNUNGSWESEN



sou-matrixx\_Rechnungswesen (Rewe)

## Finanzmanagement gewinnbringend planen

Ihr Finanzmanagement verarbeitet die wichtigen Unternehmensdaten und fördert die betriebswirtschaftliche Wertschöpfung Ihres Unternehmens. Die komplexen Abläufe in Ihrer Finanzverwaltung sollen umfassend und übersichtlich dargestellt sein und flexibel auf neue Anforderungen reagieren.

sou-matrixx\_Rechnungswesen deckt die Anforderungen an ein leistungsstarkes, betriebliches Rechnungswesen komplett ab. Der modulare Aufbau von sou-matrixx\_Rechnungswesen ermöglicht Ihnen ein modernes Finanz- und Zahlungswesen und bietet Lösungen für Ihre individuellen Prozesse.

sou-matrixx zeigt Ihnen komfortable Detaillösungen auf. Zum Beispiel bei Personenkonto, Einkaufs- sowie Verkaufsdaten und Kostenstellen. Umfassende Controlling-Funktionen und Anlagenverwaltung sind integriert.

Die hohe Bedienungsfreundlichkeit und der große Praxisbezug garantieren Ihnen eine Vielfalt von Anwendungsfunktionen bei einer größtmöglichen, wirtschaftlichen Effizienz. Die Anbindung und Integration von sou-matrixx\_Rechnungswesen als Bestandteil einer leistungsfähigen Softwarelösung sorgt für transparente Prozesse, die Ihnen Kosteneinsparungen und Verbesserungsoptionen mühelos darstellen.

sou-matrixx\_Rechnungswesen unterstützt Sie bei einer nachhaltigen und erfolgreichen Finanzplanung.

## BUCHHALTUNG

- \_ Löhne und Gehälter
- \_ Kassenberichte
- \_ Spesenabrechnungen
- \_ Automatische USt-Anmeldung

Termingenaue und korrekte Personalabrechnungen; Weniger Zeitaufwand bei Buchhaltungsstandards; Reibungslose Zusammenarbeit mit Finanzämtern

## BUCHUNGEN

- \_ Konten, Kostenstellen und -träger
- \_ Direktverbuchungen und Buchungscodes
- \_ Automatische Kontoauszugsbearbeitung
- \_ Scheckeinreicher
- \_ Lastschriftverfahren
- \_ Zahlungen
- \_ Rechnungs- und Mahnwesen

Transparenz und schnelle Zuordnung bei Kontobewegungen; Tagesaktuelle automatische Listenauswertungen; Automatisches Mahnwesen für schnelleren Zahlungseingang; Effektiver Datenaustausch mit Rechtsanwälten/Inkasso und dadurch weniger Verwaltungsaufwand

## CONTROLLING

- \_ Automatische OP-Abstimmung
- \_ Stichtagsbezogene Saldenabstimmung
- \_ Konten- und Finanzcontrolling
- \_ Anlagenverwaltung

Schnellerer Überblick über komplexe Finanzvorgänge; Automatische Darstellung wichtiger oder problematischer buchhalterischer Zusammenhänge; Mehr Kontrolle über integrierten Kredit-Manager und Liquiditätsplanung; Ausschöpfen steuerlicher Vorteile durch automatische Anlagenverwaltung; Mehr Handlungsspielraum bei Veränderungsprozessen

## INTERNATIONALE MÄRKTE

- \_ Fremdwährungen
- \_ Auslandsclearing

Aussagekräftige Auswertungen in der Fremdwährung; Bessere Planungssicherheit in ausländischen Märkten; Schneller Überblick über internationale Abschreibe- und Steuerrichtlinien

## PLANUNG

- \_ Budgetierungen
- \_ Automatische Berechnungsfunktionen
- \_ Auswertungen

Planungssicherheit durch Testläufe und deren Auswertungen; Verlässliche Gewinnprognosen auch über Jahre; Deutlich größere Entscheidungssicherheit bei Investitionen und Veränderungen; Nachhaltig erfolgreichere Finanzplanung



- Finanzmanagement übersichtlicher darstellen
- Sichere Entscheidungen treffen
- Bessere Geschäfte abwickeln
- Höhere Wertschöpfung erzielen
- Komplexe Abläufe transparenter gestalten
- Flexibel und schnell auf neue Marktanforderungen reagieren
- Betriebswirtschaftliche Standards automatisieren
- Finanzen optimal auf Prozesse abstimmen



sou-matrixx\_Personalwesen (HRM)

## Erfolgreiches Personalmanagement

Die Kompetenz und Motivation Ihrer Mitarbeiter ist Ihr wichtigstes Kapital. Um dieses Kapital zu managen, können Sie Urlaubsanträge prüfen, Krankheitstage verwalten, Personaldaten und Arbeitspläne überwachen sowie aktualisieren.

sou-matrixx\_Personalwesen übernimmt Routine- und Verwaltungsaufgaben und reduziert Ihren Arbeits- und Personalaufwand. Die Self-Service-Funktion, die Ihre Mitarbeiter in die praxismgerechte Personalverwaltung integriert oder das Abrufen sensibler Daten, wie Zeugnisse und Beurteilungen, werden mit sou-matrixx\_Personalwesen automatisiert und mit Ihrem Corporate Design verwaltet.

sou-matrixx\_Personalwesen optimiert Ihre Personalverwaltung von Anfang an. Ob bei Stellenausschreibung, automatisierter Bewerbervorauswahl, einer praxisorientierten Azubi-Betreuung, bis hin zu Stellenbewirtschaftung oder dem Ausarbeiten von Schicht- oder Seminarplänen.

sou-matrixx\_Personalwesen verschafft Ihnen einen herausragenden Marktvorsprung durch punktgenaue Personalverwaltung.

## BEWERBUNGSMANAGEMENT

- \_ Interne und externe Stellenausschreibungen
- \_ Bewerberprofile
- \_ Bewerberauswahl

Schnellere Auswahl von potenziellen neuen Mitarbeitern; Optimierte Profilabgleichungen von Stellenausschreibungen und Bewerbern

## AZUBI-MANAGEMENT

- \_ Automatische Azubi-Planung
- \_ Lernblock- und Abteilungszuordnung
- \_ Beurteilungen

Bessere Azubi-Betreuung; Erhebliche Zeit- und Organisationseinsparung bei der Einteilung von Azubis; Effizientere Versetzungsplanung in der Ausbildung; Einfache Zeugnis- und Beurteilungserstellung

## ALLGEMEINES PERSONALWESEN

- \_ Personalkorrespondenz
- \_ Zeugnisse und Verträge
- \_ Personalaktenverwaltung
- \_ Terminverwaltung
- \_ Personalabrechnung

Entlastung von zeitraubenden Routinetätigkeiten; Kürzere Wege und einfachere Abwicklung bei Personal-Standards und -Akten; Terminsicherheit bei Fristen und Abrechnungen; Schnellere und übersichtlichere Erstellung von Urlaubsplänen und Vertretungen; Weniger Verwaltungsaufwand durch standardisierte Verträge, Zeugnistexte und Briefe



## SCHICHTPLÄNE/ZEITERFASSUNG

- \_ Automatische Schichtplanerstellung
- \_ Planauswertungen
- \_ Zeiterfassung und -auswertung

Deutlich vereinfachte Schichtplanung; Automatische Einsatz-Nutzen-Auswertungen der Planung; Personalkostenoptimierung durch automatische Zeiterfassung mit integrierter Auswertung

## MITARBEITER-INFORMATIONSSYSTEM

- \_ Informationsverwaltung
- \_ Personalentwicklung
- \_ Stellenbewirtschaftung
- \_ Self-Service

Kürzere Wege für wichtige unternehmensrelevante Informationen; Kostenersparnis durch Intranet statt Postweg; Optimierte Personalentwicklung und Stellenbewirtschaftung dank direkter Kommunikation zu Unternehmenszielen, Fortbildungen und Veränderungen; Entlastung von Verwaltungsaufgaben durch Self-Service-Funktion

## FORTBILDUNG

- \_ Seminarverwaltung
- \_ Seminarkataloge
- \_ Hotelmanagement
- \_ Beurteilungen

Komplette Administration der Weiterbildungsabteilung; Automatische Auswahl geeigneter Veranstaltungsorte, Dozenten, Seminarteilnehmer und Programme nach Profil-Eingaben; Problemlose und schnelle Kostenplanung und -abrechnung; Vereinfachte Seminarkatalogerstellung über standardisierte Vorlagen; Integriertes Beurteilungs- und Bewertungsmanagement inklusive; Statistik zur automatischen Auswertung

- Das Potenzial der Mitarbeiter optimal ausschöpfen
- Zeitaufwändige Routinearbeiten standardisieren
- Leichte Verwaltungstätigkeiten automatisch delegieren
- Zeit gewinnen und effektiver nutzen
- Personalentwicklung verbessern
- Stellenbewirtschaftung ökonomischer gestalten
- Fortbildungen besser kommunizieren und verwalten





**Thomas Bessmann**  
Geschäftsführer

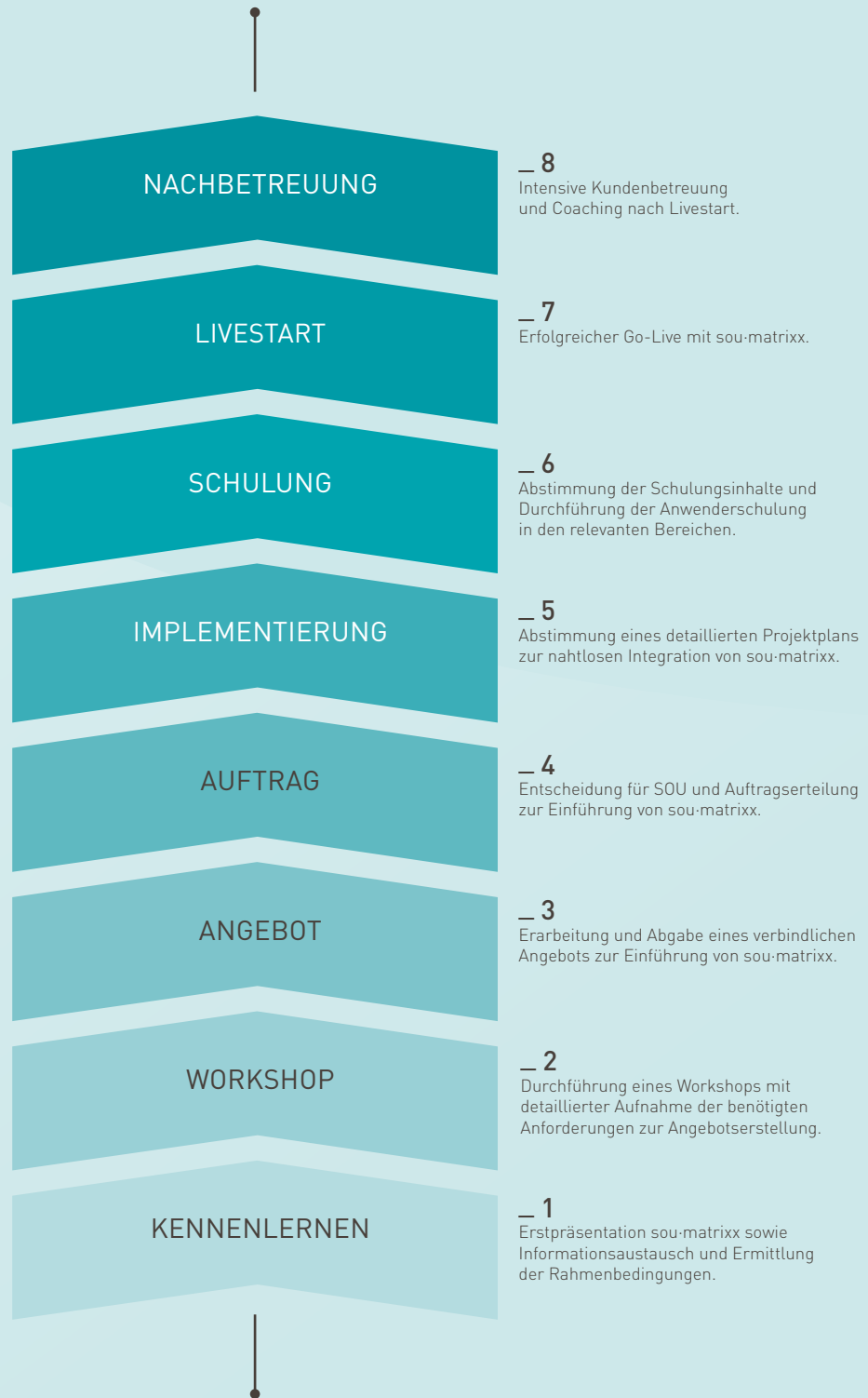
MPK GmbH & Co. KG

*„sou-matrixx bedeutet für uns durchgängige Transparenz in allen Abläufen, mehr Effizienz in der Auftragsabwicklung, ein optimales Controlling und umfangreiches sowie zielorientiertes Qualitätsmanagement.“*

MPK GmbH & Co. KG · Teilefertigung · sou-matrixx



# IN 8 SCHRITTEN GEMEINSAM ZUM ERFOLG



PHASENKONZEPT ZUR  
SOFTWAREEINFÜHRUNG

(ECM)

# ARCHIVIERUNG

## Dokumenten-Management-System

zuverlässig und aufmerksam

### Einfaches Handling der Geschäftsprozesse

Ad-hoc-Zugriff auf alle gewünschten Daten, einfache Handhabung und sinnvolle Strukturierung – unser Dokumenten-Management-System erspart Ihnen aufwändiges, mitunter erfolgloses Suchen in einer kostenintensiven und unübersichtlichen Ablagestruktur.

Das Archivierungssystem bietet in der Verbindung mit unserer ERP-Lösung sou-matrixx alle Funktionalitäten, um Geschäftsprozesse, sei es in Papierform, als E-Mail oder Office- bzw. PDF-Datei, zu verarbeiten sowie ergebnisbezogen und chronologisch zu archivieren. Auf diese Weise werden einfache und effiziente Workflows für alle betriebswirtschaftlichen Prozesse Ihres Unternehmens generiert.

Papierdokumente werden flexibel als digitale Formate erfasst, geordnet, bearbeitet und verteilt. Komfortable Suchfunktionen gewährleisten nicht nur eine lückenlose Auftragsverfolgung, sie ersparen Ihnen auch aufwändige Recherchen. Und mit der eindeutigen Zuordnung aller korrespondierenden Informationen zu entsprechenden betriebswirtschaftlichen Vorgängen bietet das Archivierungssystem eine überzeugend effiziente Dokumentenablage.

Und was noch zu bedenken ist: Sind Kosten- und Zeitaufwand für Ablage, Rückstellungen und Wiedervorlage maximal reduziert, minimieren sich Ihre Reaktionszeiten bei Kundenanfragen maßgeblich und nachhaltig. Ihr Kunde wird es Ihnen danken!



Wir freuen uns auf das Gespräch mit Ihnen!

## **SOU AG**

### **Schwetzingen | Headquarter**

Duisburger Straße 18 · 68723 Schwetzingen · Deutschland  
Fon: +49 6202 2784-0 · Fax: +49 6202 2784-84  
E-Mail: [info@sou.de](mailto:info@sou.de)

### **Dresden | Unit**

An der Pikardie 8 · 01277 Dresden · Deutschland  
Fon: +49 351 26208-0 · Fax: +49 351 26208-50  
E-Mail: [infoDD@sou.de](mailto:infoDD@sou.de)

[www.sou.de](http://www.sou.de)

